

# Salon Maison Bois

Angers- 13 octobre 2011

Eric TOPPAN

Coordinateur de l'observatoire économique de  
l'interprofession nationale

FRANCE BOIS FORET

# L'observatoire économique: un outil pour les professionnels

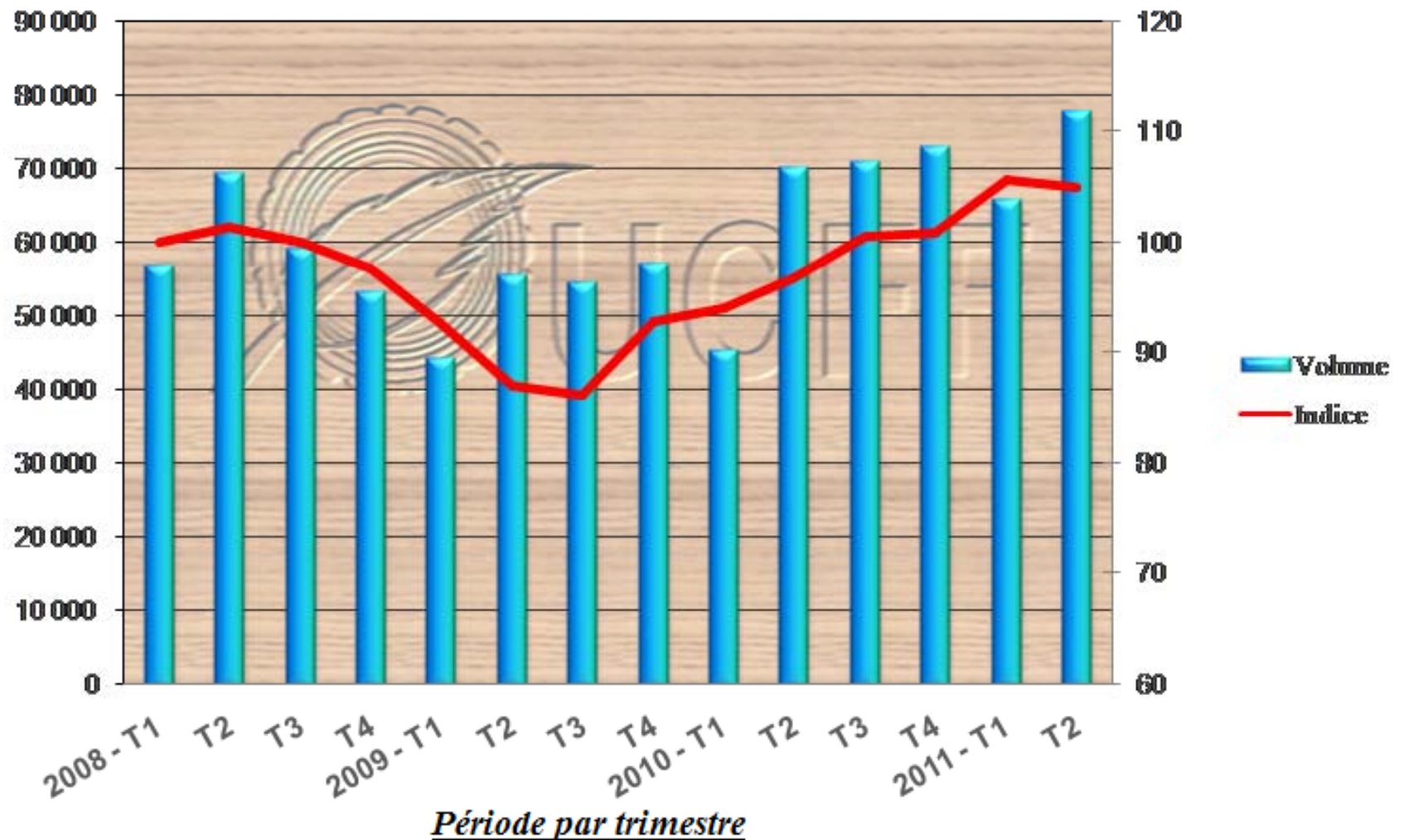
- Depuis 2010, l'Observatoire économique de FBF est opérationnel:
  - Financement CVO
  - Contribution de l'ensemble des membres de FBF
- [www.franceboisforet.fr](http://www.franceboisforet.fr):
- **ressource forestière** : prix et volumes/trimestre
- activité de la **première et de la deuxième transformation** : note trimestrielle de conjoncture
- **Des chiffres clés** sur la filière forêt-bois.

# UCFF indice prix et volume trimestriel: Sapin Epicea

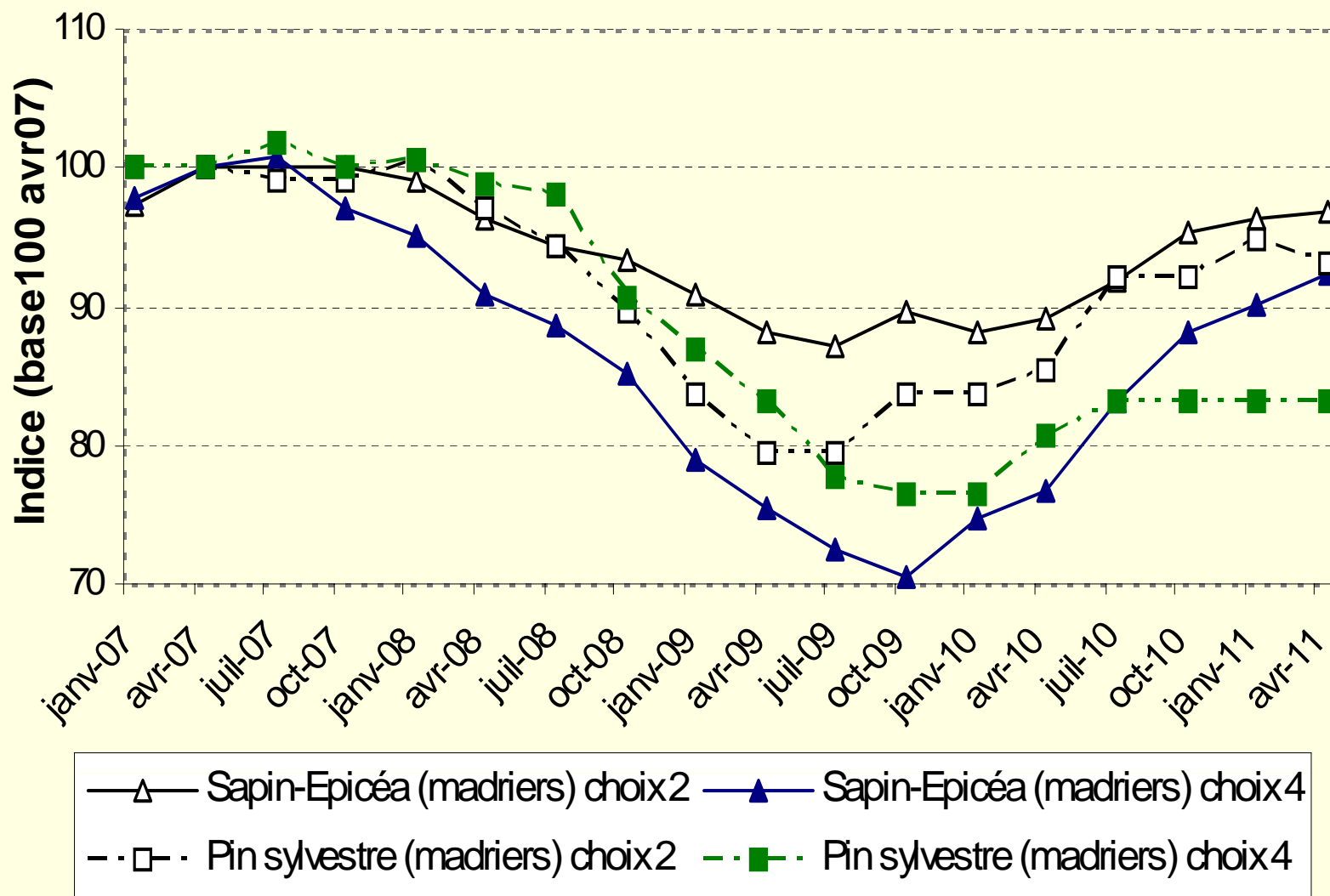
*Evolution du prix moyen du bois d'oeuvre rendu*

Volume en m3

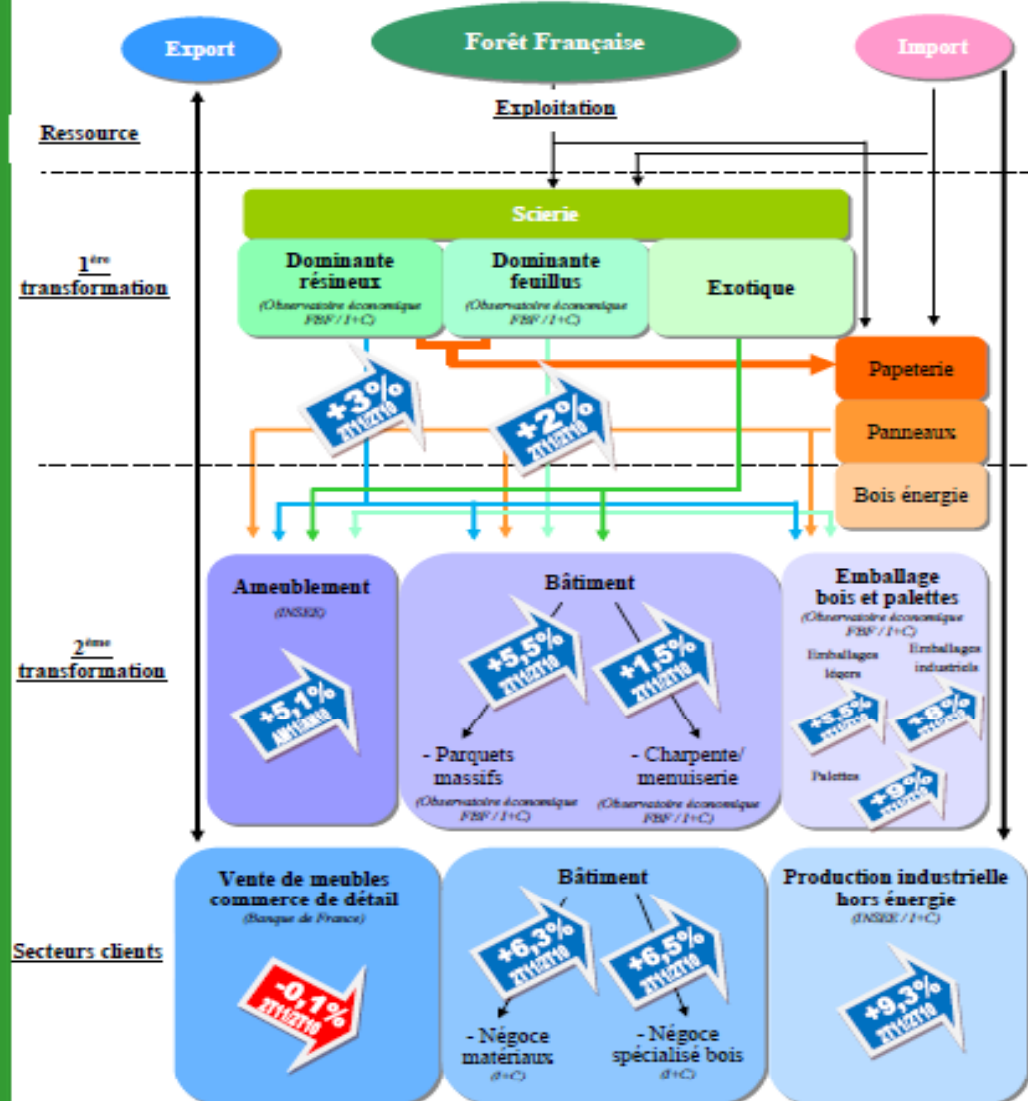
Indice des prix \*



# Indice de prix des sciages résineux [source CEEB]



## Principales évolutions du chiffre d'affaires du trimestre\*



\* Evolutions de chiffre d'affaires du trimestre par rapport au même trimestre de l'année précédente

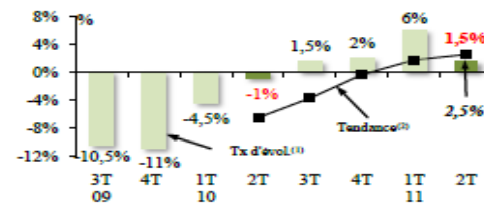


# FABRICATION DE CHARPENTES ET AUTRES MENUISERIES

## I. CHIFFRE D'AFFAIRES

### Evolution\* du chiffre d'affaires

#### Au global

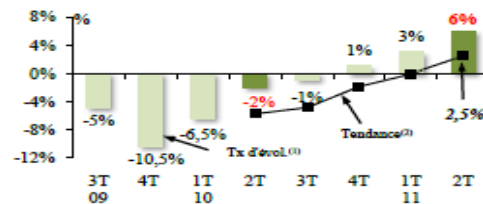


#### Rythme de croissance modéré

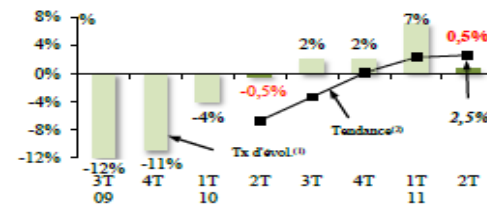
- Net ralentissement de la croissance du chiffre d'affaires de la fabrication de charpentes et autres menuiseries au printemps 2011 : + 1,5 % par rapport à la même période de l'année précédente (contre + 6 % en début d'année).
- Amélioration du rythme annuel d'évolution qui avoisine alors + 2,5 %.
- Très bonnes performances enregistrées par les entreprises de petite taille qui compensent l'atonie de l'activité des plus grandes structures.

### Evolution\* du chiffre d'affaires selon la taille des entreprises

#### Entreprises de moins de 20 salariés



#### Entreprises de 20 salariés et plus



(1) Evolution du trimestre par rapport au même trimestre de l'année précédente

(2) Evolutions sur quatre trimestres cumulés

Commerce extérieur — France Bois Forêt - Windows Internet Explorer

http://www.franceboisforet.fr/observatoire%20economique/toutes-les-donnees/donnees-generales/economie-filiere-bc

Search the web (Babylon)

Fichier Edition Affichage Favoris Outils ?

Convertir Sélectionner

Favoris Commerce extérieur — France Bois Fo...

Page Sécurité Outils

### Présentation

[Présentation de l'observatoire économique](#)

Contactez Eric TOPPAN  
coordinateur de l'observatoire économique

### La lettre de l'observatoire

Recevoir la lettre de l'observatoire économique

Adresse e-mail

S'abonner

### Chiffres clés de la filière

[Trouvez ici tous les chiffres clés](#)

### Conjoncture de la filière

[Lire les notes de conjonctures...](#)

Toutes les données > Données générales >

## Commerce extérieur

### Isibois no 46 - Septembre 2011

Alors que le salon du meuble de Shanghai (FMC) vient de fermer ses portes le 17 Septembre. Nous avons souhaité consacrer plus particulièrement ce numéro ISI Bois au marché Asiatique. Suite à l'annonce de la nouvelle organisation du salon (séparation des meubles et des composants sur deux sites distincts) ayant suscité des inquiétudes parmi les participants, les retours sont très positifs et laissent entrevoir des perspectives très prometteuses. Nous étudierons donc les chiffres d'importation de nos marchés cibles en Asie ainsi que les performances de nos principaux concurrents sur ces marchés. Vous remarquerez que des données ont été surlignées en rouge. Ces données, présentaient des incohérences et ont été corrigées. Elles sont à prendre à titre indicatif. Malheureusement les données d'importations du Viet Nam ne sont pas disponibles auprès de nos sources habituelles, nous essayons actuellement de nous les procurer par d'autres moyens.

### Isibois no 45 - Juillet 2011

Bien que la situation politique et sociale dans de nombreux pays soit encore extrêmement tendue, les perspectives économiques commencent à s'éclaircir. On constate en effet une reprise sur de nombreux marchés, aussi bien pour les résineux que les feuillus. Cette hausse des volumes a engendré une augmentation des prix de vente des grumes et des sciages sur la plupart des marchés. Autre fait notable, la Chine a interdit les coupes dans une de ses plus importantes forêts. Cette mesure de prudence dans la gestion de la ressource risque de contribuer à accroître encore un peu plus la pression exercée sur les approvisionnements en matière première

08:05  
28/09/2011

# L'observatoire économique: études structurelles

- Publication « le bois en chiffres » début 2012
- 2 actions en cours:
  - Etude sur la distribution des sciages dans les différents secteurs
  - **Mise en place d'un Observatoire National de la Construction et de la rénovation extérieure en bois**

# Observatoire national de la construction et rénovation extérieure bois

- Partenariat: France Bois Forêt, Interprofession Bois, Afcobois, FFB-CMP...
- Été 2011: Cahier des charges et appel d'offres
- Prestataire: Cellule économique de la construction

# Objectifs et méthode:

## ■ Objectif:

- Etat des lieux structurel du marché de la construction et rénovation extérieure en bois en France en 2011

## ■ Méthode:

- 1500 entretiens téléphoniques en janvier et février
- Questions: nombre de réalisations en 2011, type de réalisation, origine des bois, effectifs, CA, volume de bois...

# Résultats

- Données nationales et régionales avec comparaison avec les données globales du bâtiment
- Premiers résultats mars 2012
- Publication Juin 2012 Carrefour du Bois à Nantes

**Merci de votre attention!**

**[eric.toppan@franceboisforet.fr](mailto:eric.toppan@franceboisforet.fr)**

**[www.franceboisforet.fr](http://www.franceboisforet.fr)**