

Les chiffres clés du marché des panneaux à ossature bois en France

Etude TBC réalisée en septembre 2011

*Présentation du 13 octobre 2011 – Etas Généraux du Bois Construction:
Anne-Séverine Consalès – Directrice du pôle « Marketing & Conseil »
Annabelle Vounatsos – Coordinatrice de l'étude sur l'ossature bois*

Notre mission

TBC, Société de Conseil et d'Études, spécialisée dans la **Recherche et le Développement** de **produits innovants pour le bâtiment**.

Nos activités

- Recherche appliquée au sein de projets multi partenaires
- Conception et développement produits
- Etudes de marché et conseil marketing

Une équipe visionnaire et engagée

- Des expertises complémentaires scientifiques, techniques et marketing
- A la pointe des technologies innovantes pour une vision d'avance
- Une équipe de passionnés, qui se mobilisent, pour fédérer autour des problématiques d'avenir

Fiche d'identité TBC

- Créée en **1993** par Jean-Pierre Loustau et Gérard Fleury
- Basée à Colomiers (31)
- Effectif : 23 salariés et stagiaires consultants ingénieurs et marketing
- CA = 1 600 000€ en 2010

www.tbcinnovation.fr

1 – PRESENTATION DU DOSSIER :

**« Le marché des panneaux à ossature bois :
Quelles applications pour demain? »**

- TBC publie un dossier « marché & technologie » intitulé :
Le marché des panneaux à ossature bois : quelles applications pour demain?

Champ de l'étude : les panneaux utilisés pour les murs uniquement (ne comprend pas planchers...)

- Les objectifs sont de :
 - Quantifier le marché des murs ossature bois
 - Et d'analyser les stratégies d'acteurs
 - Afin de déterminer les enjeux de demain de l'ossature bois
- Ce dossier comprend :
 - **Les chiffres clés du marché (basée sur une étude quantitative)**
 - Un état de l'art technologique (réalisé par les ingénieurs TBC)
 - Une analyse des acteurs présents,
 - Une synthèse de la demande,
 - Une présentation du contexte économique & réglementaire

- Enquête quantitative réalisée conjointement avec la société *COHDA*, société leader dans la réalisation d'enquêtes téléphoniques, en août / septembre 2011.
- Nous avons interrogé 200 acteurs positionnés ou non sur le marché de l'ossature bois (actifs / non-actifs): des charpentiers, couvreurs, menuisiers, entreprises générales, constructeurs de maisons individuelles...
- Les entreprises interrogées ont toutes reçu une certification QUALIBAT :
 - 231 Fourniture & Pose de charpente traditionnelle et structure bois
 - 232 Fabrication & Pose de charpente traditionnelle et structure bois
 - 236 Bâtiments à ossature bois
- Nous interrogeons en priorité les chefs d'entreprise, les responsables de bureaux d'études ou d'atelier.

Pour réaliser les estimations de marché, nous avons interrogé les acteurs sur le nombre de chantiers, réalisés en **neuf** et en **rénovation** pour les 6 types de bâtiments suivants, dans les 12 derniers mois :

- Maison individuelle : maisons d'architectes
 - Petit collectif Privé $\leq R+2$
 - Petit collectif Social $\leq R+2$
- } individuels groupés ou logements collectifs de 2 étages ou moins
- Bâtiment santé, sport, éducation ($\leq R+2$) : gymnase, hôpitaux, crèche, collège...
 - Bâtiments commerciaux et restaurants ($\leq R+2$) : commerce, petit tertiaire, restaurants...
 - Bâtiments de grande hauteur ($\geq R+3$) : tous les bâtiments (tertiaire, logements collectifs...) de 3 étages ou plus

2 - LES RESULTATS DE L'ETUDE : LES CHIFFRES CLES DU MARCHE

A partir des réponses obtenues, nous avons estimé le marché total de l'OB en France

- en nombre de chantiers

- en surface de panneaux mis en œuvre pour les murs (en m²)

NB : un chantier peut inclure plusieurs bâtiments et/ou de logements

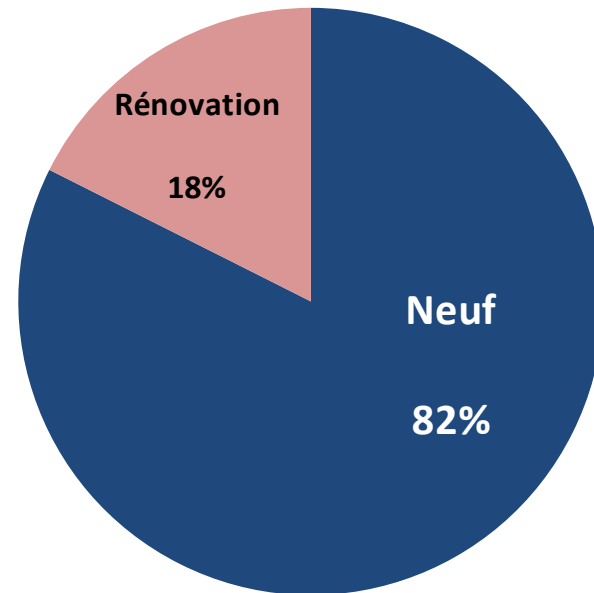
Près de **10 400 chantiers** réalisés
sur les 12 derniers mois en France

soit **1,95 millions de m² de
panneaux OB** posés,

Principalement en neuf : 82%

La « rénovation » inclus extension
et surélévation

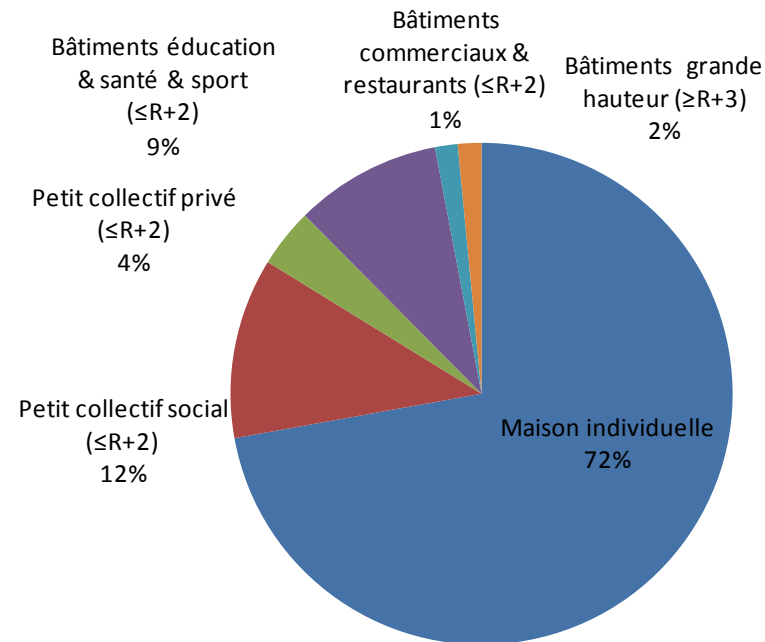
Répartition du marché des panneaux ossature bois
en neuf et rénovation - 2011
en surface de panneaux



En nombre de chantiers :

- La maison individuelle = 72% des chantiers
- Le petit collectif (social + privé) = 16%
- Bâtiment éducation, santé & sport = 9%

Répartition du marché français des panneaux ossature bois selon le type d'application bâtiments en nombre de chantiers (sur les douze derniers mois)



Etude TBC - Septembre 2011

3 – ANALYSE DES « ACTIFS » DE L'OSSATURE BOIS

Profil des entreprises « actives » en ossature bois

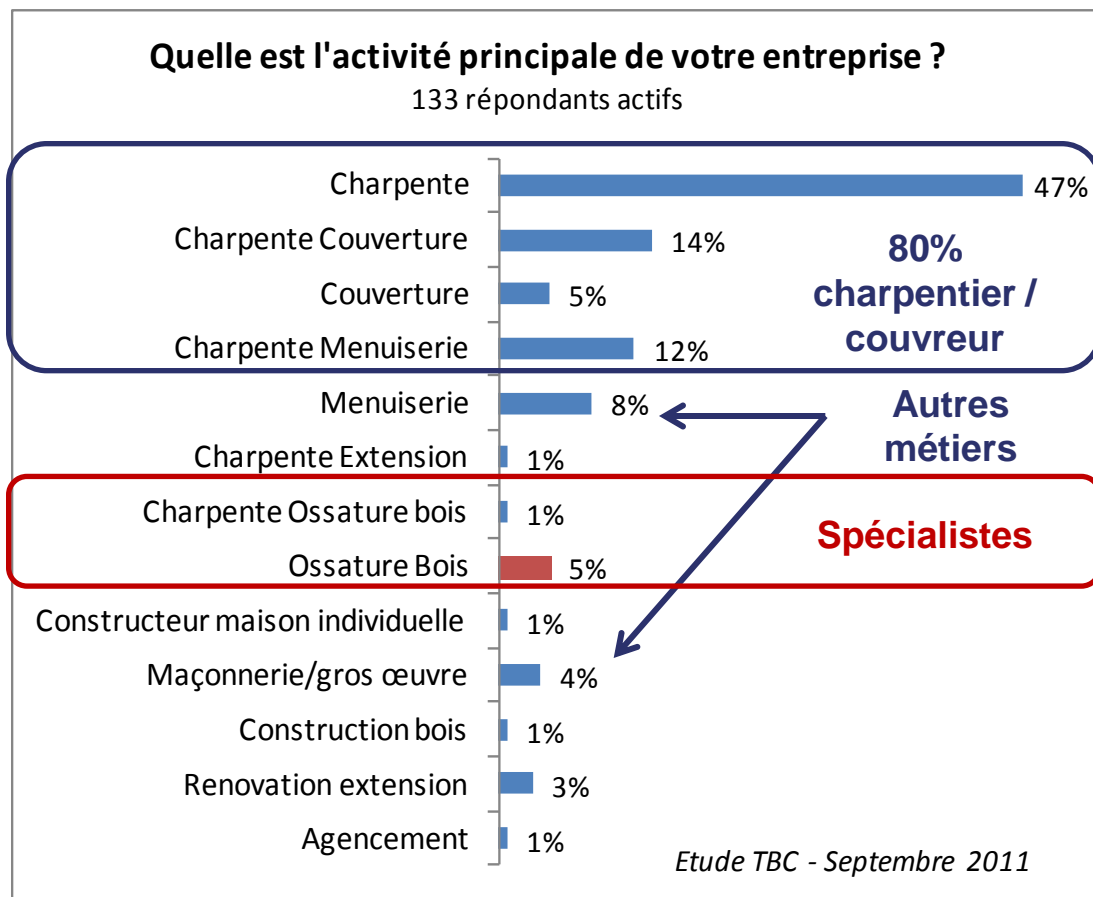
Les « actifs » : les entreprises qui ont travaillé sur au moins 1 chantier en ossature bois dans les 12 derniers mois (fabrication ou mise en œuvre)

133 entreprises de plus de 10 salariés ont été interrogées.

- Majoritairement des charpentiers / couvreurs : 80%

- D'autres métiers se mettent à l'ossature bois : Menuiserie, Maçonnerie...

- Une minorité de spécialistes



- **Un marché d'initiés :**
 - **72%** des personnes interrogées ont démarré leur activité ossature bois **depuis plus de 5 ans.**

Nous les avons interrogé sur la part que représente l'ossature bois dans leur activité totale (en %)

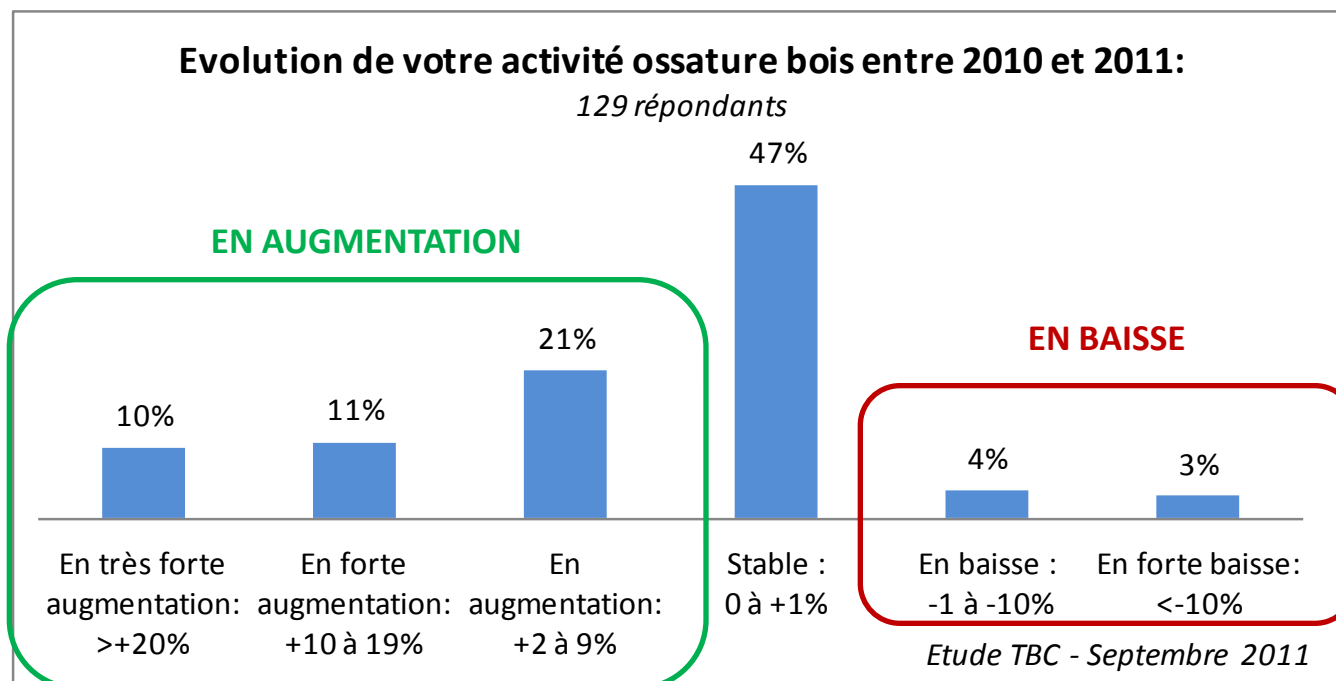
- 'En moyenne' les actifs nous ont répondu que l'ossature bois représente **30 % de leur activité** totale

La très grande majorité des acteurs ont une activité diversifiée

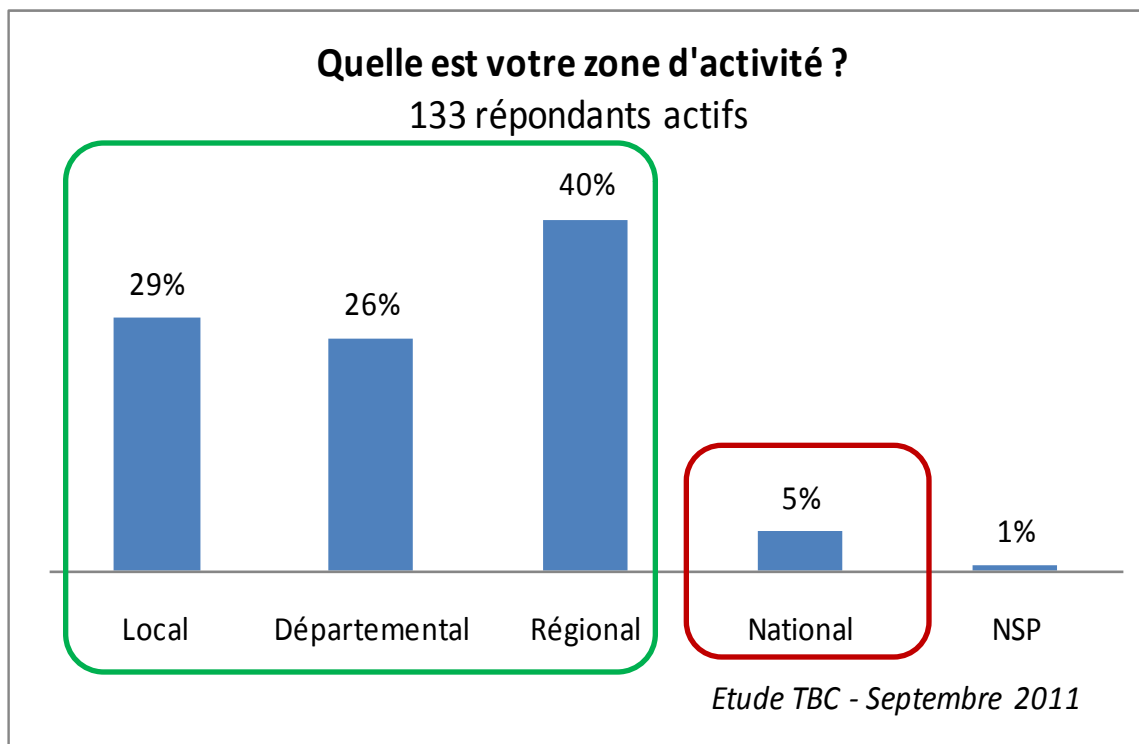
→ Il y a peu de « spécialistes »

- 'En moyenne' les actifs ont estimé leur activité « ossature bois » en **croissance de 5%**

➔ On ne peut pas parler d'explosion du marché



- Les acteurs interviennent majoritairement sur des chantiers locaux (la majorité réalisant la mise en œuvre, ce qui restreint leur champ d'action): 40% au niveau régional et seulement 5% au niveau national
→ L'ossature bois est un **marché essentiellement d'acteurs régionaux**



Chaîne de valeur de l'ossature bois (TBC)



La majorité des entreprises conçoivent, fabriquent et posent leurs propres panneaux.

Certains ne réalisent que la mise en œuvre de panneaux fabriqués par d'autres

Une minorité est spécialisée sur la conception, fabrication uniquement.

3 – ANALYSE DES « NON-ACTIFS » en ossature bois

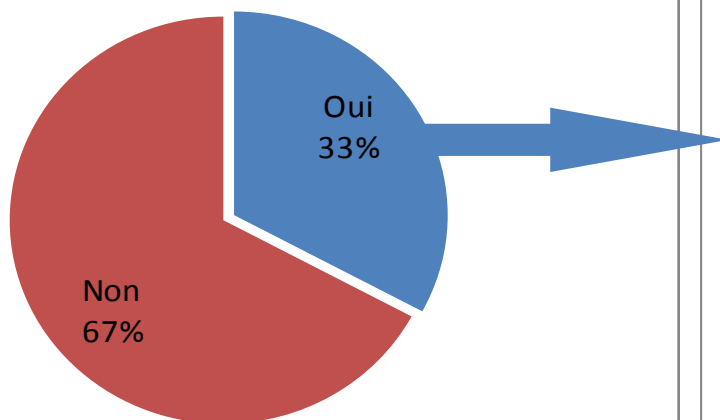
Les « non-actifs » : Demande d'ossature bois ?

*Nous avons interrogé 67 entreprises de charpentes qui ne proposent pas d'ossature bois.
Pour comprendre leur connaissance, leurs freins, et leur favorabilité envers cette technique*

- 1/3 des « non-actifs » ont reçu des demandes clients d'OB

Avez-vous reçu des demandes de clients pour de l'ossature bois ?

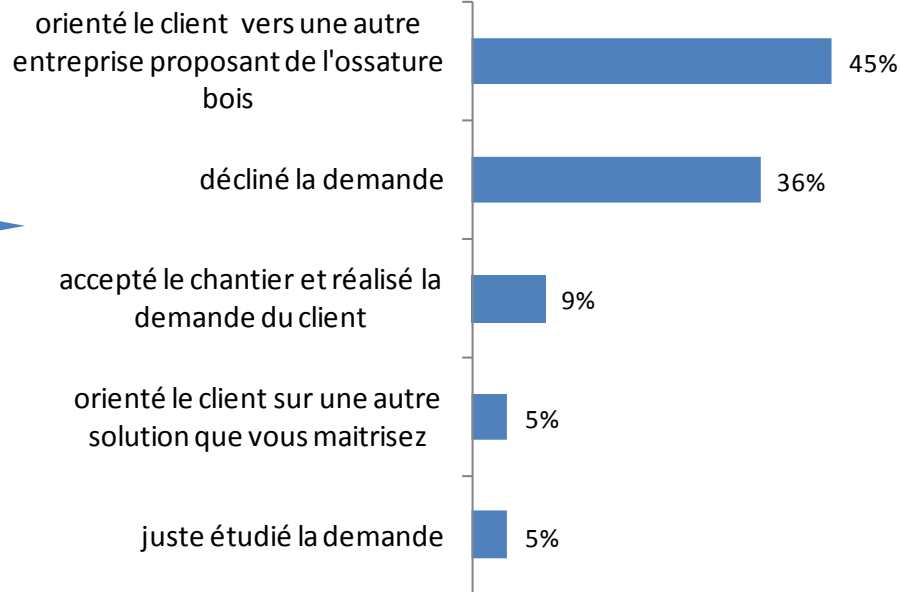
67 répondants "non-actifs"



Etude TBC - Septembre 2011

Comment avez-vous répondu à ces demandes clients ?

Vous avez ...

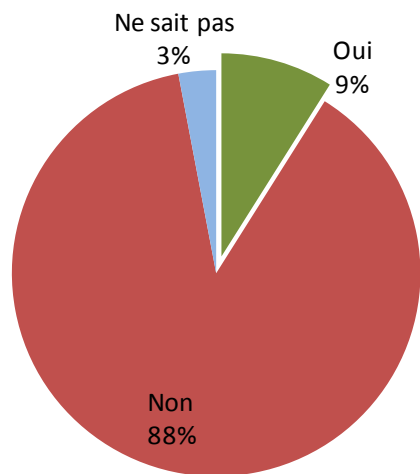


Les « non-actifs » : Volonté d'entrer dans l'activité OB

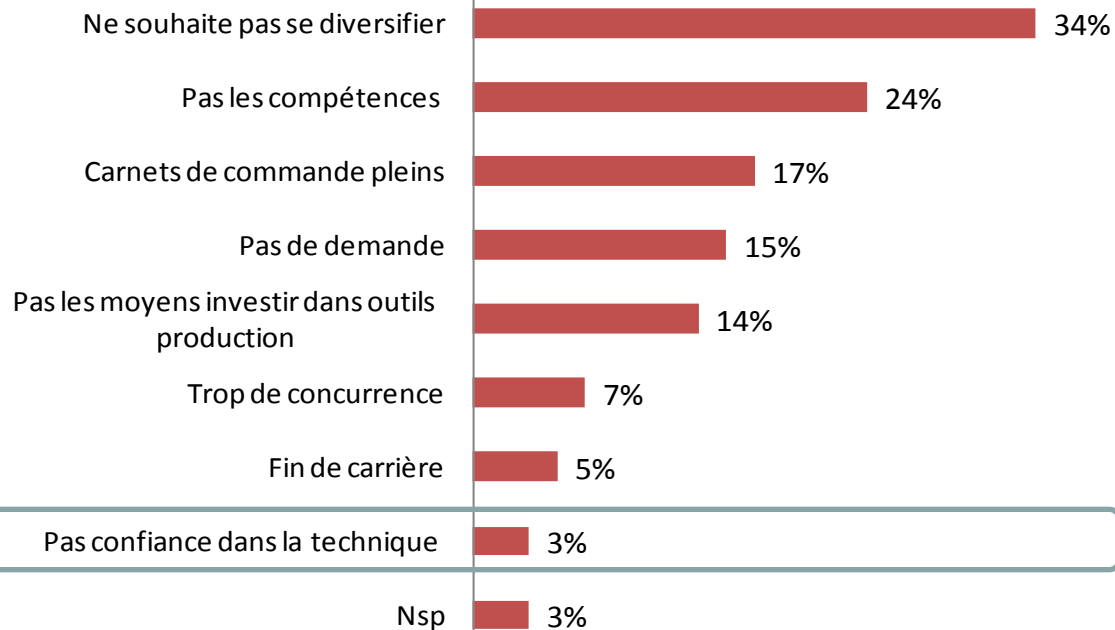
- « *Souhaitez-vous démarrer une activité ossature bois ?* »

=> **Oui à seulement 9%**

Avez-vous l'intention de proposer une offre de panneaux ossature bois ?

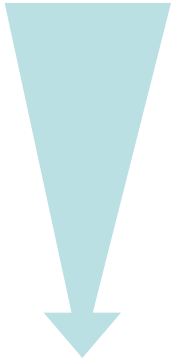


Pourquoi ne souhaitez vous pas développer une activité ossature bois ?



4- MOTEURS & FREINS de l'ossature bois

- Quels sont les principaux arguments en faveur de l'ossature bois ?
(par ordre décroissant)



NON-ACTIFS
La performance thermique
La rapidité de construction
Aspects écologique du bois
Economie d'énergie

ACTIFS sur l'ossature
La rapidité de construction
La performance thermique
Aspects écologique du bois
Economie d'énergie

- Quels sont les principaux freins à l'utilisation de l'ossature bois ?
(par ordre décroissant)

NON-ACTIFS

Difficulté d'entretien

Le coût de la construction

Technique non-adaptée à la région

La mauvaise acceptation du bois par la maitre d'ouvrage

ACTIFS

Le coût de la construction

La mauvaise acceptation du bois par la maitre d'ouvrage

Mode constructif peu répandu

Difficulté d'entretien

- Un fort taux d'acteurs qui sont fabricants, ce qui maintient une certaine barrière à l'entrée
- Des acteurs ossature bois « initiés » (depuis longtemps sur l'activité)
- Un taux de croissance de marché « raisonnable » : environ 5%
- Des acteurs qui se tournent vers des applications pour d'autres bâtiments que la maison individuelle
- Qui tentent de développer la rénovation

Autres informations analysées et présentées dans l'étude quantitative TBC :

- Les chiffres sur l'analyse du marché : volume de ventes et répartition neuf / rénovation et répartition par type de bâtiment sont données en nombre de chantiers et en surface de panneaux (en m²)
- L'étude fournit aussi la répartition des chantiers en Neuf et en rénovation par type de bâtiment

Pour les entreprises « actives »

- Présentation complète des profils d'entreprise: nombre de salariés, âge du chef d'entreprises, formation initiale....
- Niveau d'équipements et outils de production
- Niveau de préfabrication en atelier
- Acteurs de la construction modulaire tridimensionnelle
- Analyse de la phase de conception
- Analyse des acteurs de la mise en œuvre
- Présentation d'une typologie d'acteurs selon la part de l'activité ossature bois dans l'activité totale ...

Merci de votre attention

Questions / Réponses

Anne-Séverine Consalès
aconsales@tbcinnovation.fr

Annabelle Vounatsos
avounatsos@tbcinnovation.fr

www.tbcinnovation.fr